



OPERAČNÍ PROGRAM
LIDSKÉ ZDROJE
A ZAMĚSTNANOST



ODPOVĚDNÝ
ZASTUPITEL

PODPORUJEME
VAŠI BUDOUCNOST
www.esfcr.cz

Zpracováno v rámci projektu „Odpovědný zastupitel pro otevřenou a hospodárnou obec“,
reg. č. CZ.1.04/4.1.00/B6.00019:

Sbírka případových studií

Grafické podklady

Zpracovatelé: Kolektiv autorů - MEPCO, s.r.o., SPF Group, s.r.o.

Verze 1.1 dokumentu ze dne: 16. 12. 2014

Obsah

Bohumín - Zloději kovů nejsou jen problémem měst a obcí.....	3
Znojmo - Zkvalitňování a rozvoj systému nakládání s odpady ve městě Znojmě - bioodpady	4
Litoměřice - Úspory v energetice	5
Frýdek-Místek - Městská hromadná doprava „zdarma“	6
Krkonoše - Letní veřejná turistická doprava v Krkonoších	8
Mělník - Investice do dopravní infrastruktury a veřejných prostranství.....	9
Bolatice - Odkud kam kráčí Hlučínsko aneb „Jeden za všechny a všichni za Hlučínsko	10
Karlovy Vary - Získání statutu lázeňského místa	11
Všeradice - Synergie projektů na podporu cestovního ruchu v obci Všeradice.....	12
Štramberk - Podpora cestovního ruchu, aneb jak dosáhnout za 20 let zvýšení počtu lůžek na 20-ti násobek původního stavu, dopady na život obyvatel	14
Plzeň - Přetvoření Papírny Plzeň na kulturní hotspot	15
Chomutov - Udržitelnost investic do kulturní a sportovní infrastruktury města	16
Uherské Hradiště - Jak se město vyrovnalo s nevyužitými vojenskými areály.....	18
Jesenice - Dopady neřízené suburbanizace a návrh jejich řešení prostřednictvím strategického plánu.....	19
Tisá - Řešení rozvojových výzev dynamicky se rozvíjejících obcí prostřednictvím strategického a územního plánování	22
Bruntál - Sociální podnikání v Bruntálu	23
Městská část Praha 14 - Sociální bydlení.....	24
Stochov - Správa obecního bytového fondu	25
Bílovec - Zvýšení bezpečnosti občanů ve správním obvodu obce s rozšířenou působností	26
Kladno - Rozvoj infrastruktury pro všechny stupně vzdělávání	27
Ústí nad Labem - Veřejná podpora jako riziko při implementaci investičního projektu.....	28
Teplice - Město bez dotací	29
Rokytnice nad Jizerou - Město bez majetku – jak si vede nejznámější zkrachovalé město 10 let po nuceném odprodeji veškerého majetku?	30
Votice - Vícepráce / Dodatečné práce projektů spolufinancovaných z EU	31
Praha-Libuš - Vhodné nástroje integrace cizinců	33
Humpolec - Podpora podnikání – Město pro byznys 2013	34

PŘÍPADOVÁ STUDIE 1

Bohumín - Zloději kovů nejsou jen problémem měst a obcí

Grafické podklady budou dodány později - 1 fotografie/graf

PŘÍPADOVÁ STUDIE 2

Znojmo - Zkvalitňování a rozvoj systému nakládání s odpady ve městě Znojmě - bioodpady

Obrázek 1 Rozložení města Znojmo



Obrázek 2 Umístění antén čtečky čipů a centrální jednotky s vizuálním a zvukovým výstupem



PŘÍPADOVÁ STUDIE 3

Litoměřice - Úspory v energetice

Obrázek 1 Starosta města Litoměřice Ladislav Chlupáč při zveřejnění štítku kampaně DISPLAY® budovy radnice



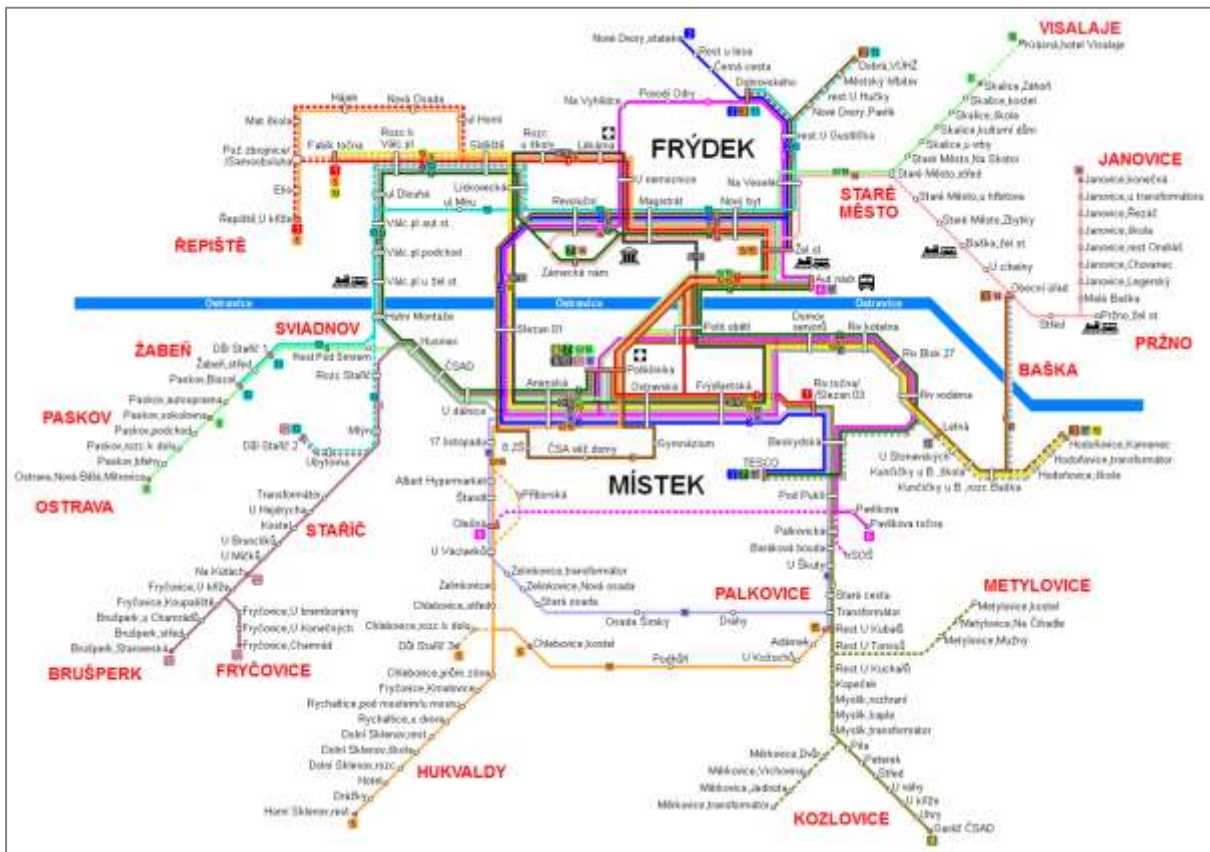
Obrázek 2 Vrtná souprava realizující ověřovací vrt do 2,1 km



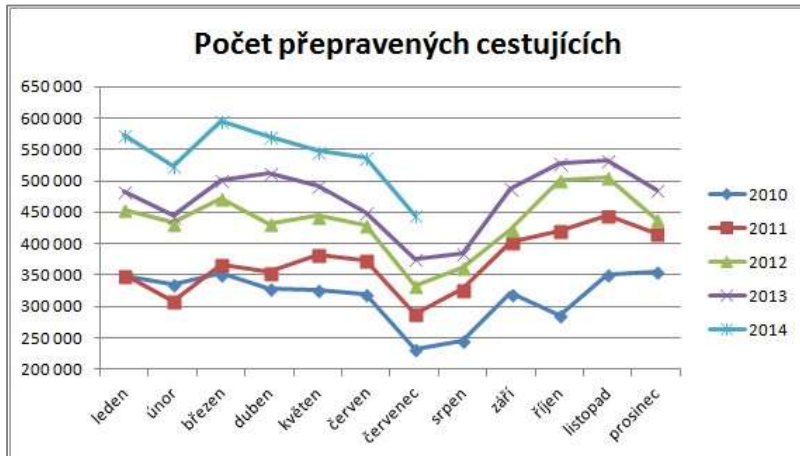
PŘÍPADOVÁ STUDIE 4

Frýdek-Místek - Městská hromadná doprava „zdarma“

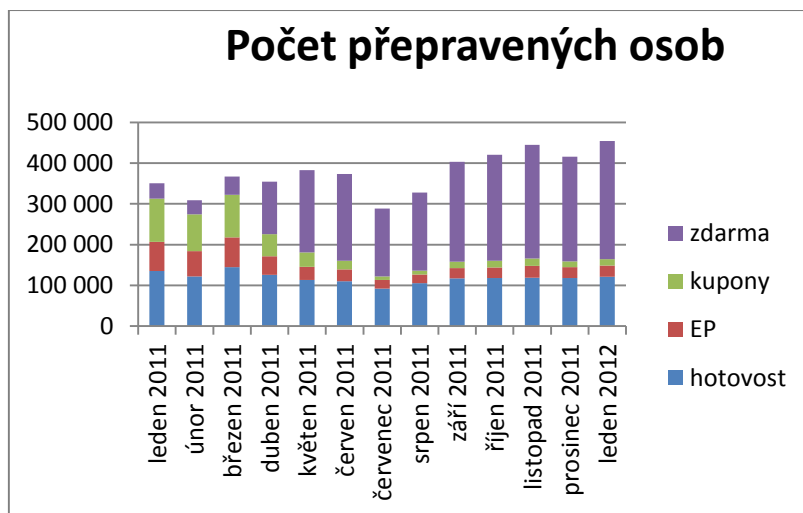
Obrázek 1 Mapa sítě MHD Frýdek-Místek



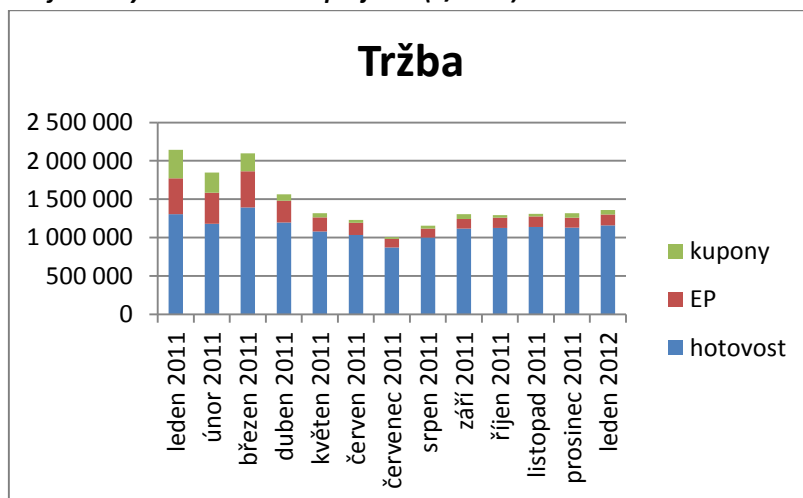
Graf 1 Absolutní počet přepravených osob za měsíc



Graf 2 Počet přepravených osob vztahených k typu jízdnému



Graf 3 Tržby v roce zavedení projektu (3/2011)



PŘÍPADOVÁ STUDIE 5

Krkonoše - Letní veřejná turistická doprava v Krkonoších

Obrázek 1: Linkové vedení cyklobusů v Krkonoších



Zdroj: převzato z www.krkonoše.eu

PŘÍPADOVÁ STUDIE 6

Mělník - Investice do dopravní infrastruktury a veřejných prostranství

Grafické podklady budou dodány později - 1 fotografie/graf

PŘÍPADOVÁ STUDIE 7

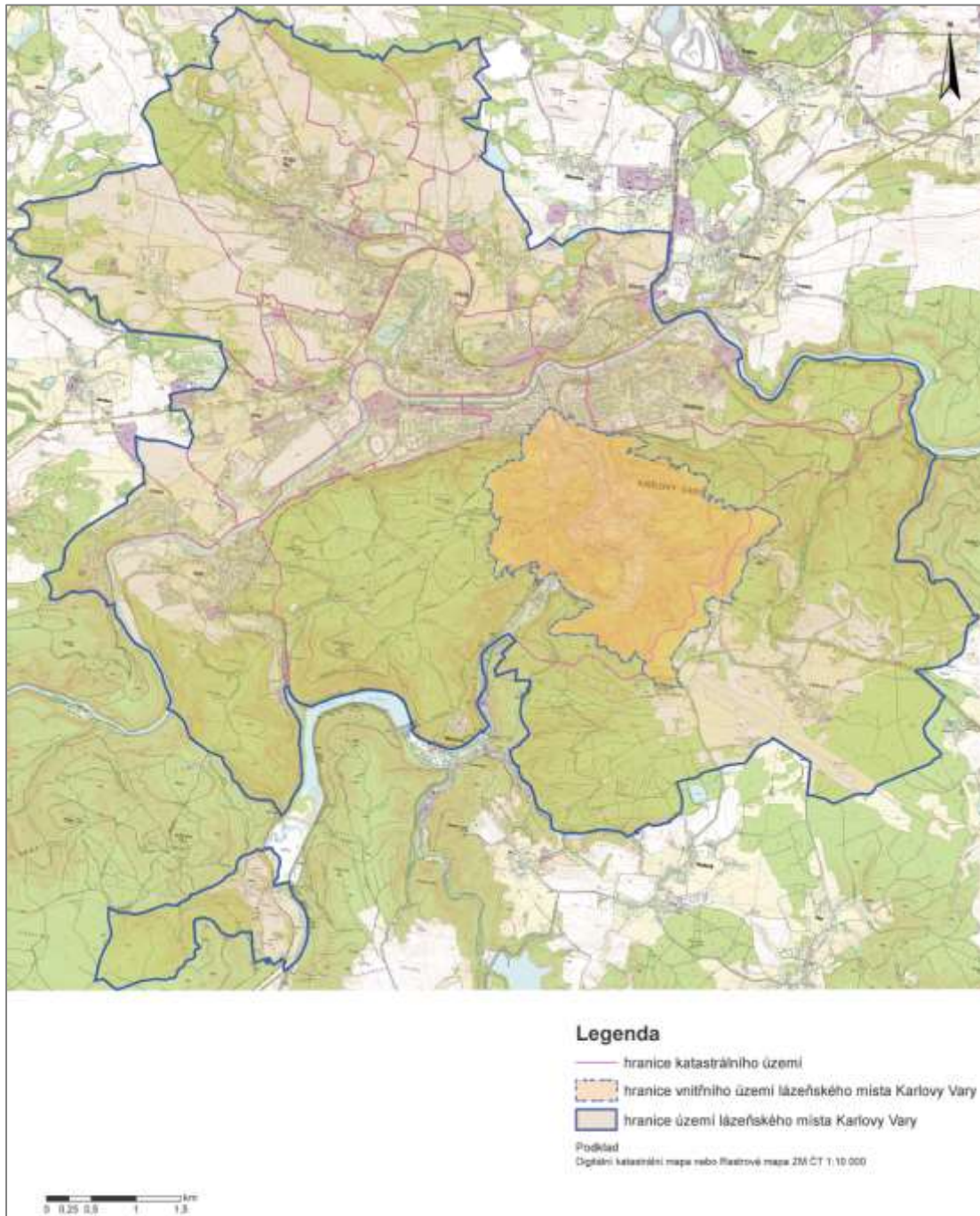
Bolatice - Odkud kam kráčí Hlučínsko aneb „Jeden za všechny a všichni za Hlučínsko

Grafické podklady budou dodány později - 1 fotografie/graf

PŘÍPADOVÁ STUDIE 8

Karlovy Vary - Získání statutu lázeňského místa

Obrázek 1 Území lázeňského místa Karlovy Vary

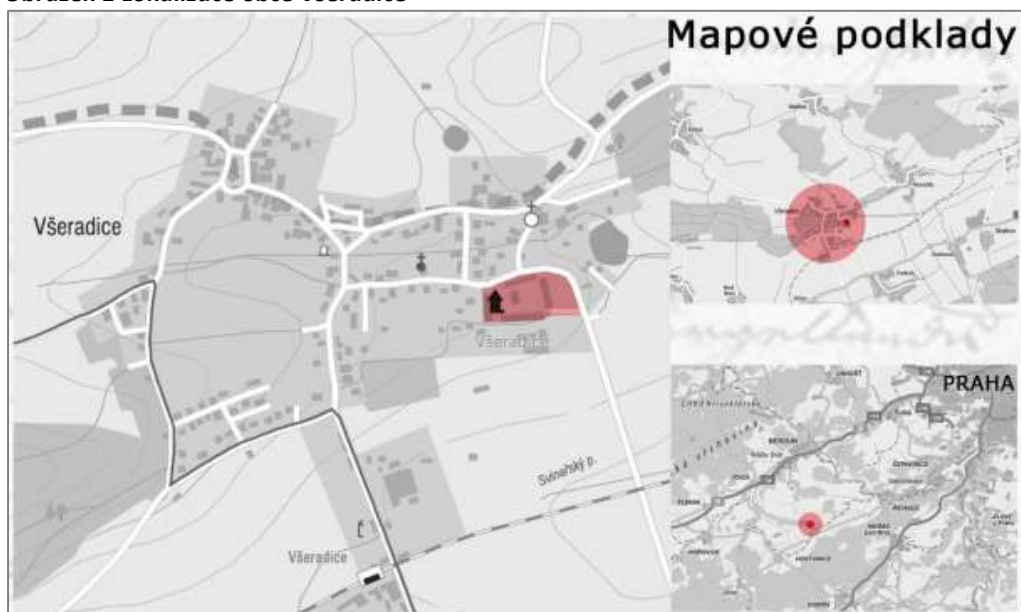


Zdroj: Nařízení vlády o stanovení lázeňského místa Karlovy Vary a Statutu lázeňského místa Karlovy Vary, Příloha č. 1 k nařízení vlády č. 321/2012 Sb.

PŘÍPADOVÁ STUDIE 9

Všeradice - Synergie projektů na podporu cestovního ruchu v obci Všeradice

Obrázek 1 Lokalizace obce Všeradice



Obrázek 2 Všeradova země



Obrázek 3 Zámecký areál Všeradice



PŘÍPADOVÁ STUDIE 10

Štramberk - Podpora cestovního ruchu, aneb jak dosáhnout za 20 let zvýšení počtu lůžek na 20-ti násobek původního stavu, dopady na život obyvatel

Grafické podklady budou dodány později - 1 fotografie/graf

PŘÍPADOVÁ STUDIE 11

Plzeň - Přetvoření Papírny Plzeň na kulturní hotspot

Obrázek 1 Fotografie exteriéru a interiéru Papírna Plzeň, 2014



PŘÍPADOVÁ STUDIE 12

Chomutov - Udržitelnost investic do kulturní a sportovní infrastruktury města

Obrázek 1 Sportovní areály ve městě Chomutov



Obrázek 2 Zimní stadion – interiér, Chomutov



Obrázek 3 Zimní stadion – exteriér, Chomutov



Obrázek 4 Letní stadion se zázemím, Chomutov



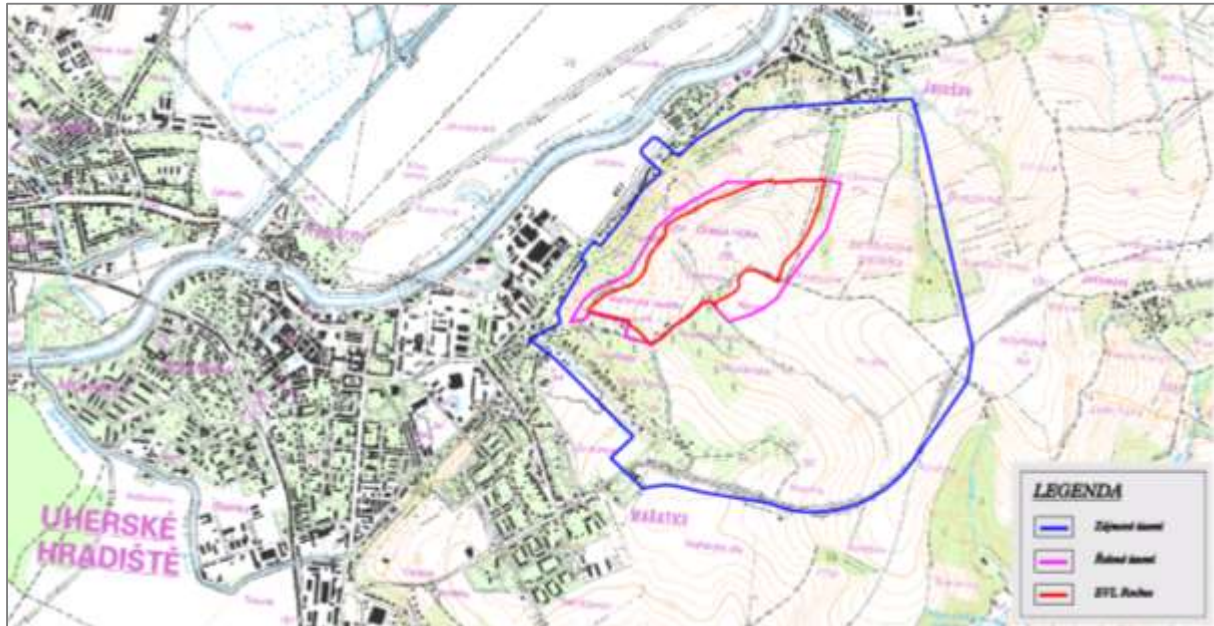
Obrázek 5 Oddychové a relaxační centrum, Chomutov



PŘÍPADOVÁ STUDIE 13

Uherské Hradiště - Jak se město vyrovnalo s nevyužitými vojenskými areály

Obrázek 1 Lokalizace projektu v rámci města Uherské Hradiště



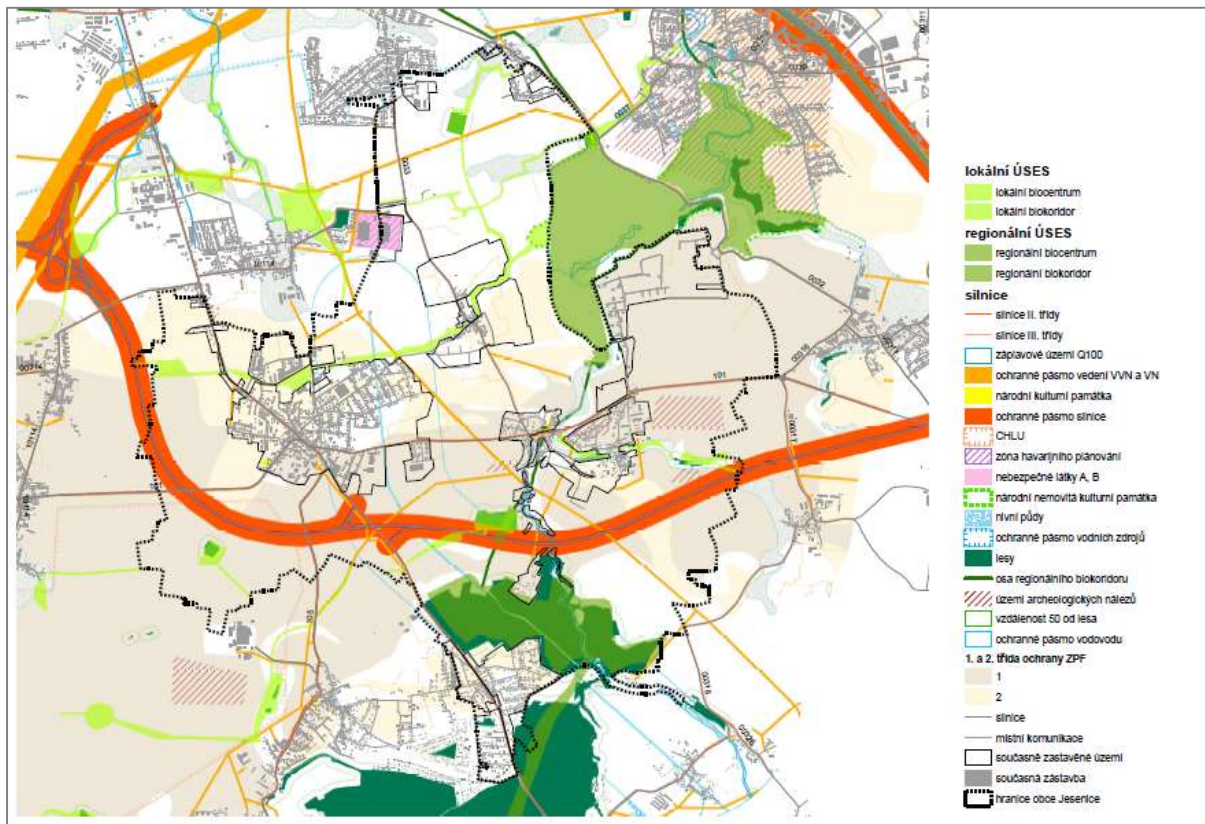
Obrázek 2 Návrh udržitelného hospodaření ukazuje propojenost jednotlivých funkcí a aktivit v přírodním areálu



PŘÍPADOVÁ STUDIE 14

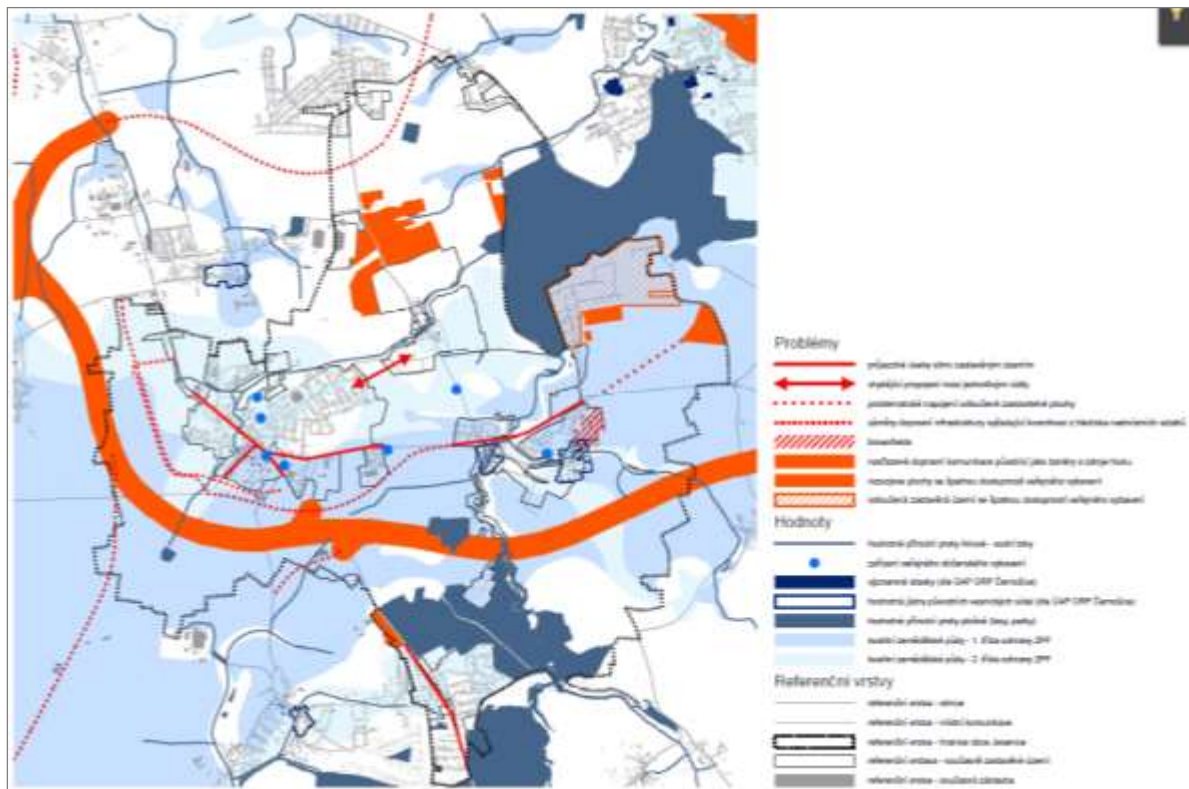
Jesenice - Dopady neřízené suburbanizace a návrh jejich řešení prostřednictvím strategického plánu

Obrázek 1 Prostorové limity rozvoje obce Jesenice



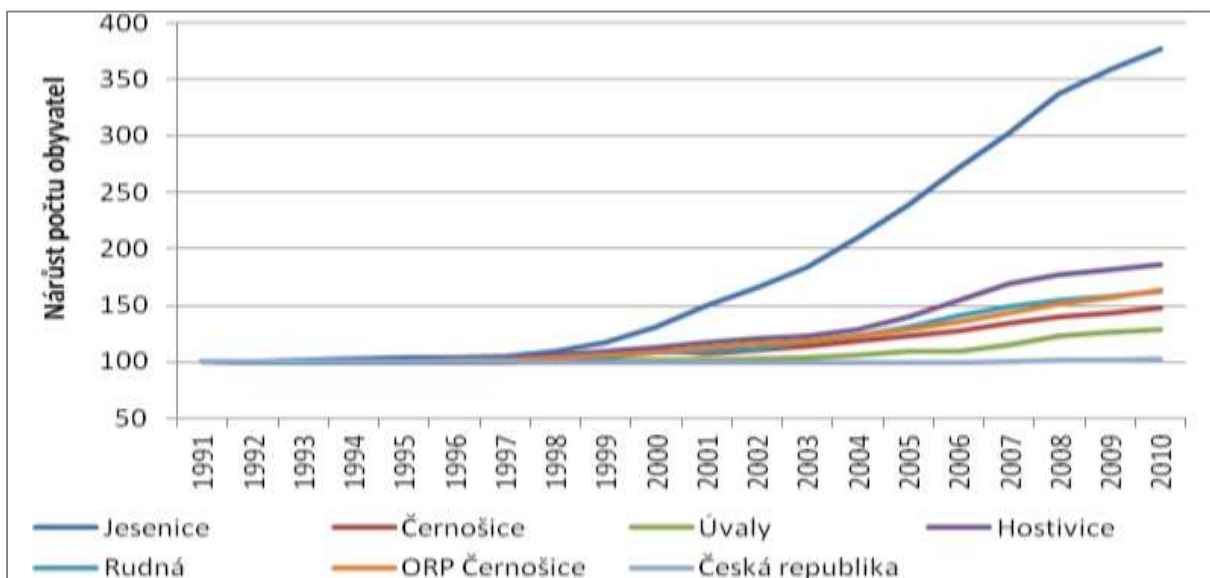
Zdroj: převzato ze Strategického plánu obce Jesenice

Obrázek 2 Problémová mapa obce Jesenice



Zdroj: převzato ze Strategického plánu obce Jesenice

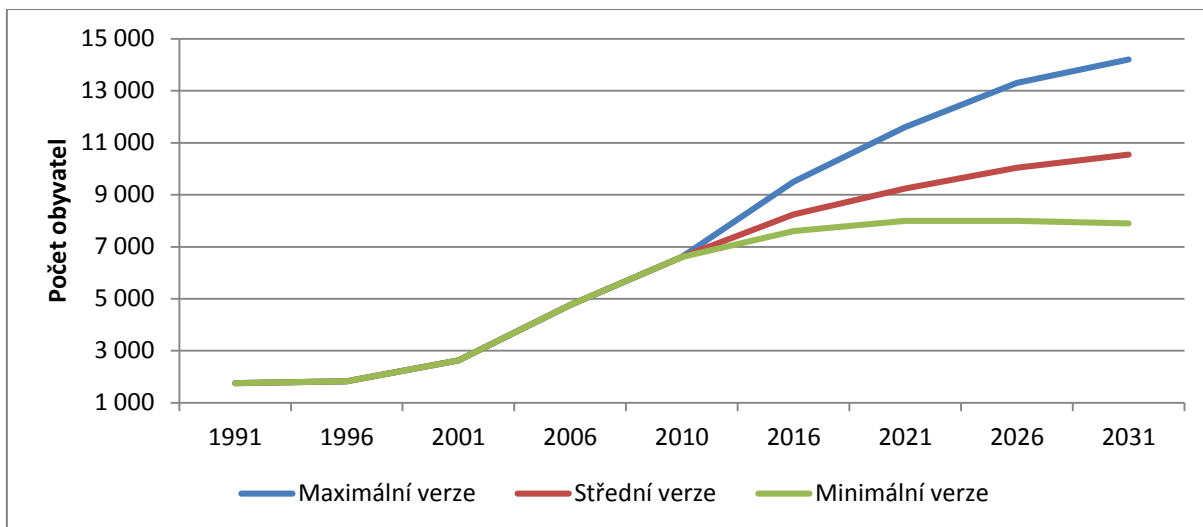
Graf 1 Dynamika růstu počtu obyvatel v letech 1991-2010



Pozn.: Rok 1991 je brán jako počáteční rok (= 100), od kterého se počítají přírůstky obyvatel v dalších letech.

Zdroj: ČSÚ, veřejná databáze

Graf 2 Předpokládaný vývoj počtu obyvatel



Zdroj: ČSÚ, veřejná databáze

PŘÍPADOVÁ STUDIE 15

Tisá - Řešení rozvojových výzev dynamicky se rozvíjejících obcí prostřednictvím strategického a územního plánování

Obrázek 1 Pohled na intravilán obce z Tiských stěn



PŘÍPADOVÁ STUDIE 16

Bruntál - Sociální podnikání v Bruntálu

Obrázek 1 Zelená dílna



Obrázek 2 Malé technické služby



Obrázek 3 Čáp – Stěhovací servis



PŘÍPADOVÁ STUDIE 17

Městská část Praha 14 - Sociální bydlení

Grafické podklady budou dodány později - 1 fotografie/graf

PŘÍPADOVÁ STUDIE 18

Stochov - Správa obecního bytového fondu

Grafické podklady budou dodány později - 1 fotografie/graf

PŘÍPADOVÁ STUDIE 19

Bílovec - Zvýšení bezpečnosti občanů ve správním obvodu obce s rozšířenou působností

Grafické podklady budou dodány později - 1 fotografie/graf

PŘÍPADOVÁ STUDIE 20

Kladno - Rozvoj infrastruktury pro všechny stupně vzdělávání

Grafické podklady budou dodány později - 1 fotografie/graf

PŘÍPADOVÁ STUDIE 21

Ústí nad Labem - Veřejná podpora jako riziko při implementaci investičního projektu

Obrázek 1 Pohled na objekt zánadraží a Přístavní ulici



Obrázek 2 Obchodní kóje



PŘÍPADOVÁ STUDIE 22

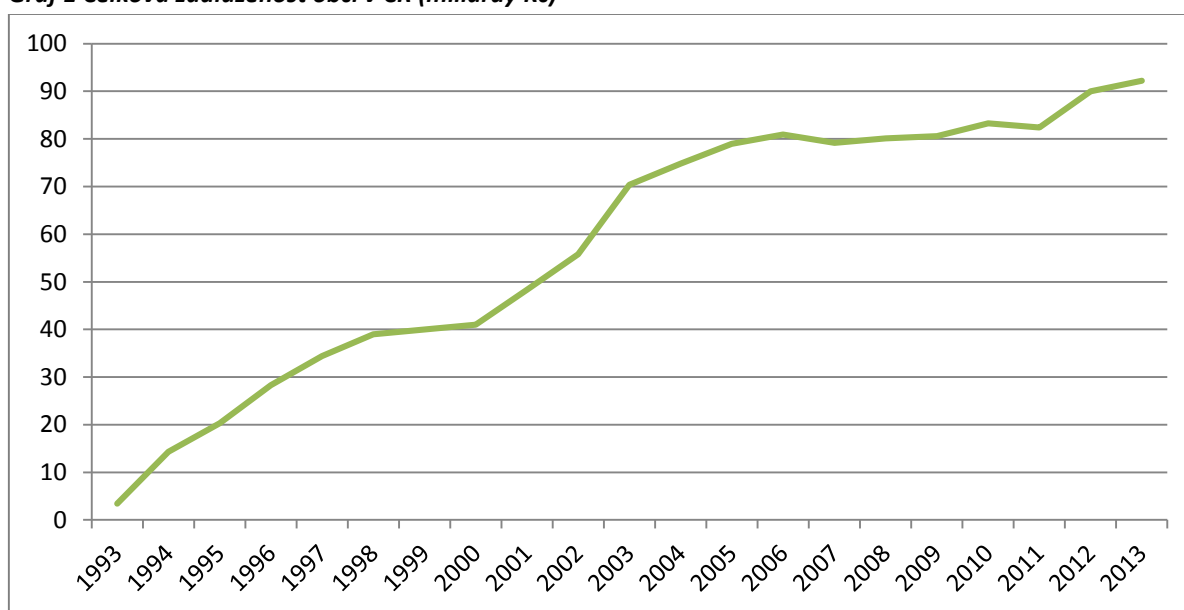
Teplice - Město bez dotací

Grafické podklady budou dodány později - 1 fotografie/graf

PŘÍPADOVÁ STUDIE 23

Rokytnice nad Jizerou - Město bez majetku – jak si vede nejznámější zkrachovalé město 10 let po nuceném odprodeji veškerého majetku?

Graf 1 Celková zadluženost obcí v ČR (miliardy Kč)



Zdroj: Ministerstvo financí, vlastní zpracování

PŘÍPADOVÁ STUDIE 24

Votice - Vícepráce / Dodatečné práce projektů spolufinancovaných z EU

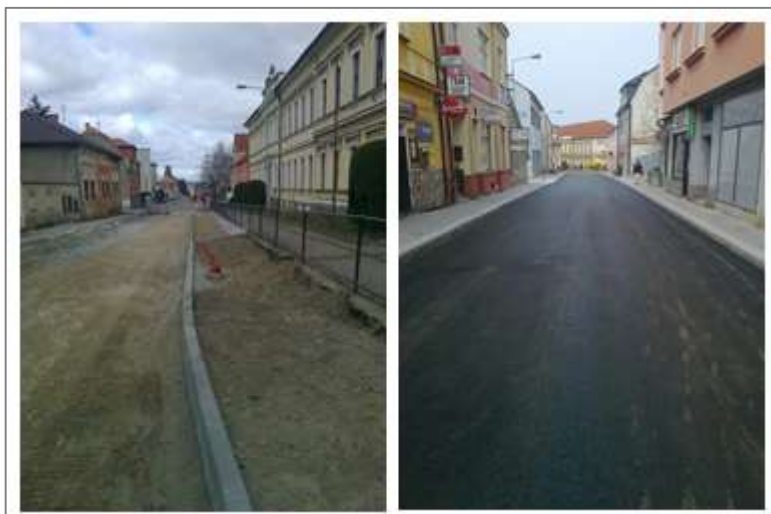
Obrázek 3 Lokalizace města Votice



Obrázek 2 Fotodokumentace původního stavu komunikace Pražská



Obrázek 3 Fotodokumentace stavu po realizaci projektu



PŘÍPADOVÁ STUDIE 25

Praha-Libuš - Vhodné nástroje integrace cizinců

Grafické podklady budou dodány později - 1 fotografie/graf

PŘÍPADOVÁ STUDIE 26

Humpolec - Podpora podnikání – Město pro byznys 2013

Grafické podklady budou dodány později - 1 fotografie/graf